



Zweiholmtreppen – Spindeltreppen – Flachstahlwangentreppen – Profilwangentreppen

Außentreppen

# Willkommen

Ein einladendes Gefühl verbunden mit vollkommener Sicherheit - das ist unser Anspruch bei der Entwicklung und Gestaltung unserer Produkte.

Dieser Katalog gibt Ihnen eine kleine Übersicht unserer ausgewählten Außentreppen, entwickelt aus langjähriger Erfahrung im Treppenbau.

Lassen Sie sich durch unsere Produktvielfalt mitnehmen und inspirieren, sodass auch Ihr Wunsch nach einem sicheren und einladenden Willkommensgefühl, durch eine unserer, individuell für Sie angefertigten Außentreppe, zum Ausdruck gebracht werden kann.

Wir wünschen Ihnen viel Freude bei der Auswahl und freuen uns auf den Kontakt mit Ihnen!









## Systemgeländer 31 Zweiholmtreppe

Abbildung: Zweiholmtreppe / Wangenstärke 100/50 mm / Stützen 100/100 mm / Systemgeländer 31 / Ecken getrennt (Ecktrennung) / Rahmen Ø 33,7 mm / Füllstäbe Ø 12 mm / Handlauf Ø 42,4 mm / Gitterroststufe 33 mm x 11 mm mit Sicherheitskante (gelocht) / Die gesamte Treppenanlage ist feuerverzinkt nach DIN EN ISO 1461.





## Sondergeländer Zweiholmtreppe

Abbildung: Zweiholmtreppe / Wangen 80/60 mm / Sondergeländer / Ecken getrennt (Ecktrennung) /  
Rahmen Ø 33,7 mm / Füllstäbe Ø 12 mm / Handlauf Ø 42,4 mm / Gitterroststufe 33 mm x 11 mm /  
Die gesamte Treppenanlage ist feuerverzinkt nach DIN EN ISO 1461.



## Systemgeländer 30 Spindeltreppe

Abbildung: Spindeltreppe / Standrohr Ø 133 mm / Systemgeländer 30 / Ecken getrennt (Ecktrennung) / Rahmen Ø 33,7 mm / Füllstäbe Ø 12 mm / Gitterroststufe 33 mm x 11 mm mit Sicherheitskante (gelocht) / Die gesamte Treppenanlage ist feuerverzinkt nach DIN EN ISO 1461.





## Systemgeländer 30 Spindeltreppe

Abbildung: Spindeltreppe / Standrohr  $\varnothing$  101,6 mm / Systemgeländer 30 / Ecken getrennt (Ecktrennung) / Rahmen  $\varnothing$  33,7 mm / Füllstäbe  $\varnothing$  12 mm / Gitterroststufe 33 mm x 11 mm mit Sicherheitskante (gelocht) / Die gesamte Treppenanlage ist feuerverzinkt nach DIN EN ISO 1461.





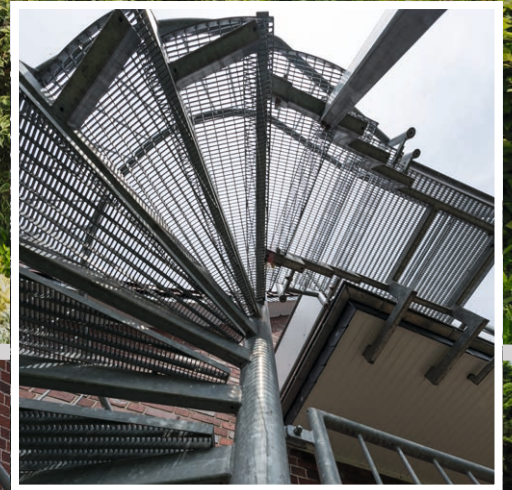
## Systemgeländer 30 Spindeltreppe

Abbildung: Spindeltreppe / Standrohr Ø 101,6 mm / Systemgeländer 30 / Ecken getrennt (Ecktrennung) / Rahmen Ø 33,7 mm / Füllstäbe Ø 12 mm / Gitterroststufe 33 mm x 11 mm mit Sicherheitskante (gelocht) / Die gesamte Treppenanlage ist feuerverzinkt nach DIN EN ISO 1461.



## Systemgeländer 30 Spindeltreppe

Abbildung: Spindeltreppe / Standrohr  $\varnothing$  101,6 mm / Systemgeländer 30 / Ecken getrennt (Ecktrennung) / Rahmen  $\varnothing$  33,7 mm / Füllstäbe  $\varnothing$  12 mm / Gitterroststufe 33 mm x 11 mm mit Sicherheitskante (geloht) / Die gesamte Treppenanlage ist feuerverzinkt nach DIN EN ISO 1461.



## Systemgeländer 30 Spindeltreppe

Abbildung: Spindeltreppe / Standrohr  $\varnothing$  114,6 mm / Systemgeländer 30 / Ecken getrennt (Ecktrennung) / Rahmen  $\varnothing$  33,7 mm / Füllstäbe  $\varnothing$  12 mm / Gitterroststufe 33 mm x 11 mm mit Sicherheitskante (gelocht) / Die gesamte Treppenanlage ist feuerverzinkt nach DIN EN ISO 1461.



## Systemgeländer 30 Spindeltreppe

Abbildung: Spindeltreppe / Standrohr  $\varnothing$  101,6 mm / Systemgeländer 30 / Ecken getrennt (Ecktrennung) / Rahmen  $\varnothing$  33,7 mm / Füllstäbe  $\varnothing$  12 mm / Gitterroststufe 33 mm x 33 mm mit Sicherheitskante (gelocht) / Die gesamte Treppenanlage ist feuerverzinkt nach DIN EN ISO 1461.



## Systemgeländer 37 Flachstahlwagentreppe

Abbildung: Flachstahlwagentreppe / Wangen 10 mm / Systemgeländer 37 / Ecken getrennt (Ecktrennung) /  
Rahmen  $\varnothing$  33,7 mm / Füllstäbe  $\varnothing$  12 mm / Handlauf  $\varnothing$  42,4 mm / Gitterroststufe 30 mm x 10 mm mit Sicherheitskante (gelocht) /  
Die gesamte Treppenanlage ist feuerverzinkt nach DIN EN ISO 1461.







## Systemgeländer 30 Flachstahlwangentreppe

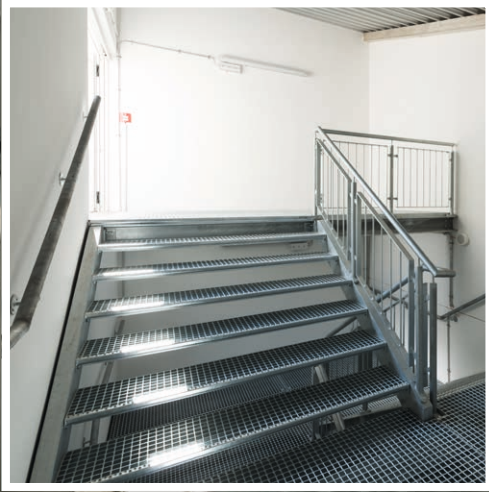
Abbildung: Flachstahlwangentreppe / Wangen 10 mm / Systemgeländer 30 / Ecken getrennt (Ecktrennung) /  
Rahmen Ø 33,7 mm / Füllstäbe Ø 12 mm / Gitterroststufe 33 mm x 11 mm mit Sicherheitskante (geloht) /  
Die gesamte Treppenanlage ist feuerverzinkt nach DIN EN ISO 1461.





## Systemgeländer 37 Profilwangentreppe

Abbildung: Profilwangentreppe / U-Profil 240 mm / Systemgeländer 37 mit zusätzlichem Kinderhandlauf Ø 33,2 mm / Ecken getrennt (Ecktrennung) / Rahmen Ø 33,7 mm / Füllstäbe Ø 12 mm / Handlauf Ø 42,4 mm / Gitterroststufe 33 mm x 11 mm mit Sicherheitskante (geloht) / Die gesamte Treppenanlage ist feuerverzinkt nach DIN EN ISO 1461.





## Sondergeländer Profilwangentreppe

Abbildung: Profilwangentreppe / U-Profil 220 mm / Sondergeländer mit durchlaufendem Handlauf Ø 51 mm /  
Rahmen Flachstahl 50/10 mm / Pfosten Ø 51 mm / Füllstäbe Ø 12 mm / Gitterroststufe 34 mm x 38 mm mit Sicherheitskante (gelocht) /  
Die gesamte Treppenanlage ist feuerverzinkt nach DIN EN ISO 1461.



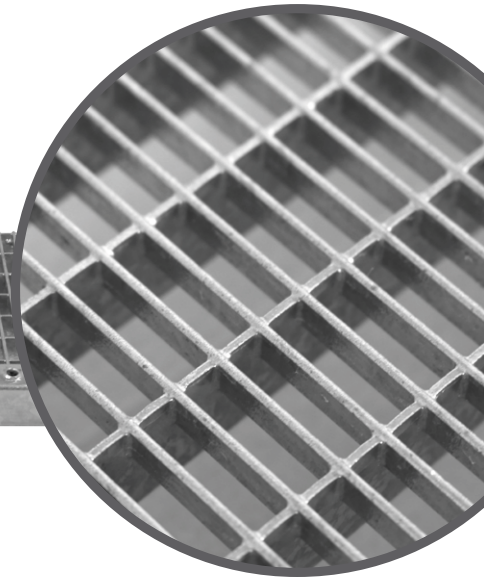
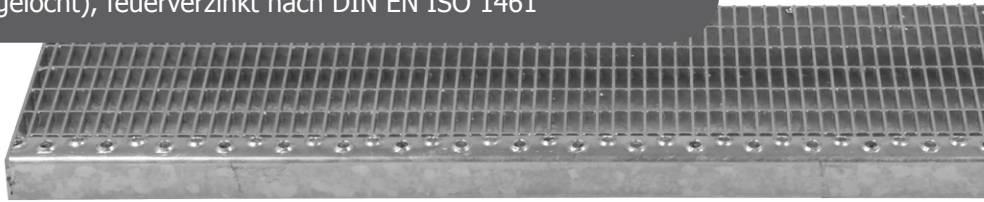
# Systemgeländer 30 Profilwangentreppe

Abbildung: Profilwangentreppe / U-Profil 260 mm / Systemgeländer 30 / Ecken getrennt (Ecktrennung) / Rahmen Ø 33,7 mm / Füllstäbe Ø 12 mm / Gitterroststufe 33 mm x 11 mm mit Sicherheitskante (gelocht) / Die gesamte Treppenanlage ist feuerverzinkt nach DIN EN ISO 1461.

# Gitterroststufen

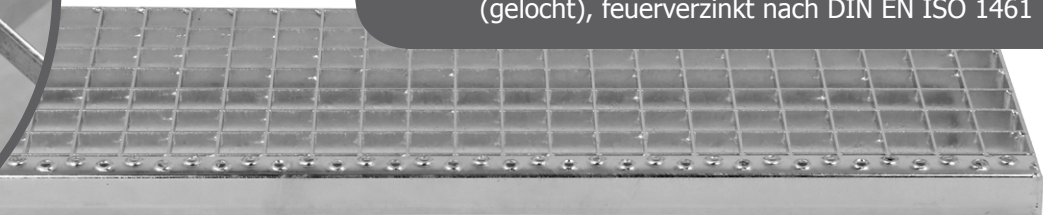
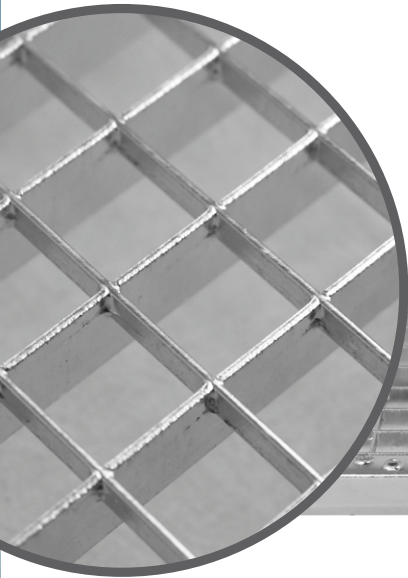
## Gitterroststufe 33/11

Maschenweite 33 mm x 11 mm mit Sicherheitskante (gelocht), feuerverzinkt nach DIN EN ISO 1461



## Gitterroststufe 33/33

Maschenweite 33 mm x 33 mm mit Sicherheitskante (gelocht), feuerverzinkt nach DIN EN ISO 1461





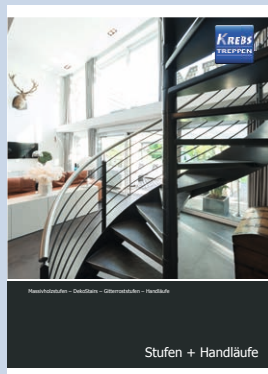
Besuchen Sie uns in unserem Ausstellungshaus.



Krebs Treppensysteme Vertriebs-GmbH  
 Lüdinghauser Straße 50  
 59387 Ascheberg  
 Telefon 02593-92850-0  
 Telefax 02593-92850-50  
 Email [info@krebs-treppen.de](mailto:info@krebs-treppen.de)  
[www.krebs-treppen.de](http://www.krebs-treppen.de)



Unseren Gesamtkatalog sowie weitere Kataloge finden Sie im Internet unter [www.krebs-treppen.de](http://www.krebs-treppen.de)



Mitglied im Bundesverband  
 der Treppen- und Geländerbauer

